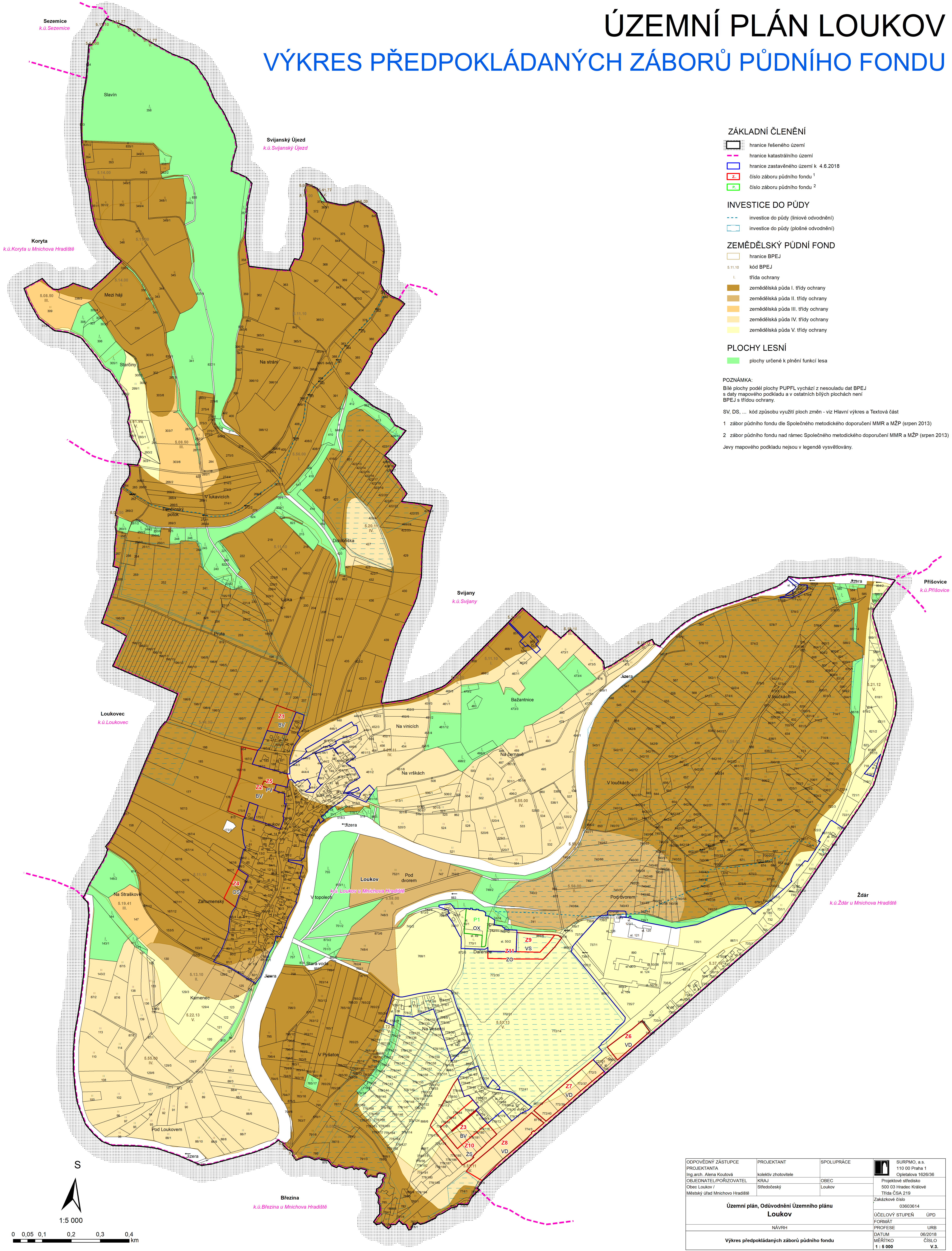


# ÚZEMNÍ PLÁN LOUKOV

## VÝKRES PŘEDPOKLÁDANÝCH ZÁBORŮ PŮDNÍHO FONDU



### ZÁKLADNÍ ČLENĚNÍ

- hranice řešeného území
- hranice katastrálního území
- hranice zastavěného území k 4.6.2018
- číslo záboru půdního fondu <sup>1</sup>
- číslo záboru půdního fondu <sup>2</sup>

### INVESTICE DO PŮDY

- investice do půdy (liniové odvodnění)
- investice do půdy (plošné odvodnění)

### ZEMĚDĚLSKÝ PŮDNÍ FOND

- hranice BPEJ
- 5.11.10 kód BPEJ
- I. třída ochrany
- zemědělská půda I. třídy ochrany
- zemědělská půda II. třídy ochrany
- zemědělská půda III. třídy ochrany
- zemědělská půda IV. třídy ochrany
- zemědělská půda V. třídy ochrany

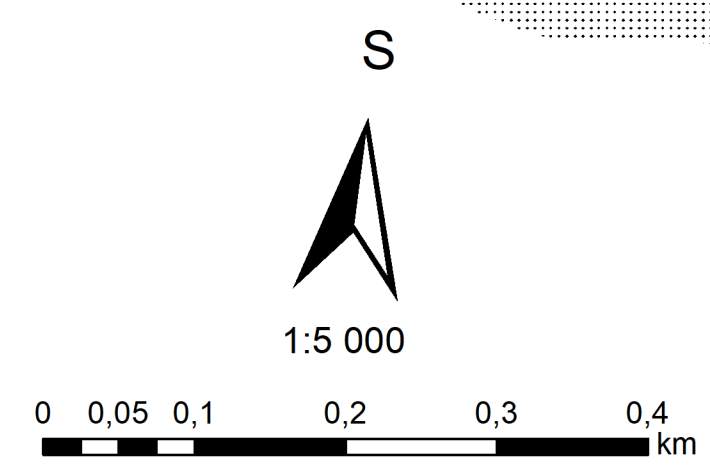
### PLOCHY LESNÍ

- plochy určené k plnění funkcí lesa

**POZNÁMKA:**  
 Bílé plochy podlé plochy PUPFL vychází z nesouladu dat BPEJ s daty mapového podkladu a v ostatních bílých plochách není BPEJ s třídou ochrany.

SV, DS, ... kód způsobu využití ploch změn - viz Hlavní výkres a Textová část

- 1 zábor půdního fondu dle Společného metodického doporučení MMR a MŽP (srpen 2013)
  - 2 zábor půdního fondu nad rámec Společného metodického doporučení MMR a MŽP (srpen 2013)
- Jevy mapového podkladu nejsou v legendě vysvětlovány.



ODPOVĚDNÝ ZÁSTUPCE PROJEKTANTA Ing. arch. Alena Koutová	PROJEKTANT kolektiv zhotovitele	SPOLUPRÁCE	SURPMO, a.s. 110 00 Praha 1 Opletalova 1628/36
OBJEDNATEL/PORÍZOVATEL Obec Loukov / Městský úřad Mnichova Hradiště	KRAJ Středočeský	OBEC Loukov	Projektové středisko 500 03 Hradec Králové Třída ČSA 219 Zakázkové číslo 03603614
<b>Územní plán, Odvodnění Územního plánu Loukov</b>			ÚČELOVÝ STUPEŇ ÚPD
NÁVRH			PROFESE URB
Výkres předpokládaných záborů půdního fondu			DATUM 06/2018
1 : 5 000			MEŘÍTKO ČÍSLO V.3.