

ÚZEMNÍ PLÁN LOUKOV KOORDINAČNÍ VÝKRES

URBANISTICKÁ KONCEPCE A KONCEPCE USPOŘADÁNÍ KRAJINY

ZÁKLADNÍ ČLENĚNÍ

- hranice řešeného území
- hranice katastrálního území
- hranice zastavěného území k 4.6.2018
- zastavitelné plochy
- plochy přestavby

ÚZEMNÍ SYSTÉM EKOLOGICKÉ STABILITY

- STAV
- NÁVRH

- místní (lokální) biocentrum
- místní (lokální) biokoridor

PLOCHY S ROZDILNÝM ZPŮSOBEM VYUŽITÍ

- PLOCHY STABILIZOVANÉ
- PLOCHY ZMĚNĚNÉ
- PLOCHY ÚZEMNÍCH REZERV

- BV
- OV
- OM
- OP
- OS
- PV
- PV1
- PV2
- VD
- VD1
- VD2
- VS
- VS1
- VS2
- VS3
- VS4
- VS5
- VS6
- VS7
- VS8
- VS9
- VS10
- VS11
- VS12
- VS13
- VS14
- VS15
- VS16
- VS17
- VS18
- VS19
- VS20
- VS21
- VS22
- VS23
- VS24
- VS25
- VS26
- VS27
- VS28
- VS29
- VS30
- VS31
- VS32
- VS33
- VS34
- VS35
- VS36
- VS37
- VS38
- VS39
- VS40
- VS41
- VS42
- VS43
- VS44
- VS45
- VS46
- VS47
- VS48
- VS49
- VS50
- VS51
- VS52
- VS53
- VS54
- VS55
- VS56
- VS57
- VS58
- VS59
- VS60
- VS61
- VS62
- VS63
- VS64
- VS65
- VS66
- VS67
- VS68
- VS69
- VS70
- VS71
- VS72
- VS73
- VS74
- VS75
- VS76
- VS77
- VS78
- VS79
- VS80
- VS81
- VS82
- VS83
- VS84
- VS85
- VS86
- VS87
- VS88
- VS89
- VS90
- VS91
- VS92
- VS93
- VS94
- VS95
- VS96
- VS97
- VS98
- VS99
- VS100

- PLOCHY BYDLENÍ v rodinných domech - venkovské
- PLOCHY OBČANSKÉHO VYBAVENÍ veřejná infrastruktura
- komerční zařízení malá a střední
- tělovýchovná a sportovní zařízení
- hřbitovy
- se specifickým využitím
- PLOCHY VEŘEJNÝCH PROSTRANSTVÍ veřejná prostranství
- veřejná zeleň
- PLOCHY VÝROBY A SKLADOVÁNÍ drobná a řemeslná výroba
- zemědělská výroba
- se specifickým využitím
- PLOCHY SMÍŠENÉ VÝROBNÍ
- PLOCHY ZELENÉ soukromá a vyhrazená
- ochranná a izolační
- PLOCHY DOPRAVNÍ INFRASTRUKTURY silniční
- dražní
- PLOCHY TECHNICKÉ INFRASTRUKTURY inženýrské sítě
- PLOCHY VODNÍ A VODOHOSPODÁŘSKÉ
- PLOCHY ZEMĚDĚLSKÉ
- PLOCHY LESNÍ
- PLOCHY SMÍŠENÉ NEZASTAVĚNÉHO ÚZEMÍ přírodní, vodohospodářské, ochranné a proterozní

KONCEPCE VEŘEJNÉ INFRASTRUKTURY

DOPRAVNÍ INFRASTRUKTURA

- STAV
- NÁVRH
- REZERVA

- silniční
- dražní
- silnice I. třídy
- silnice II. třídy
- silnice III. třídy
- celostátní železniční trať

ÚP přispouští rozvoj dopravní infrastruktury v celém území v souladu s podmínkami využití ploch s rozdílným způsobem využití.

TECHNICKÁ INFRASTRUKTURA

- STAV
- NÁVRH

- vodojem
- čerpač stanice vodovodu
- vodovod
- kanalizace
- elektrická stanice pro transformaci VN/NN
- nadzemní elektrické vedení VN
- nadzemní elektrické vedení VVN
- plynovod VTL
- plynovod STL
- kommunikační zařízení
- kommunikační vedení
- radioreléová trasa

ÚP přispouští rozvoj technické infrastruktury v celém území v souladu s podmínkami využití ploch s rozdílným způsobem využití.

OBČANSKÉ VYBAVENÍ

- STAV
- NÁVRH

- veřejná infrastruktura
- tělovýchovná a sportovní zařízení
- hřbitovy
- se specifickým využitím

ÚP přispouští rozvoj občanského vybavení v celém území v souladu s podmínkami využití ploch s rozdílným způsobem využití.

VEŘEJNÁ PROSTRANSTVÍ

- STAV
- NÁVRH

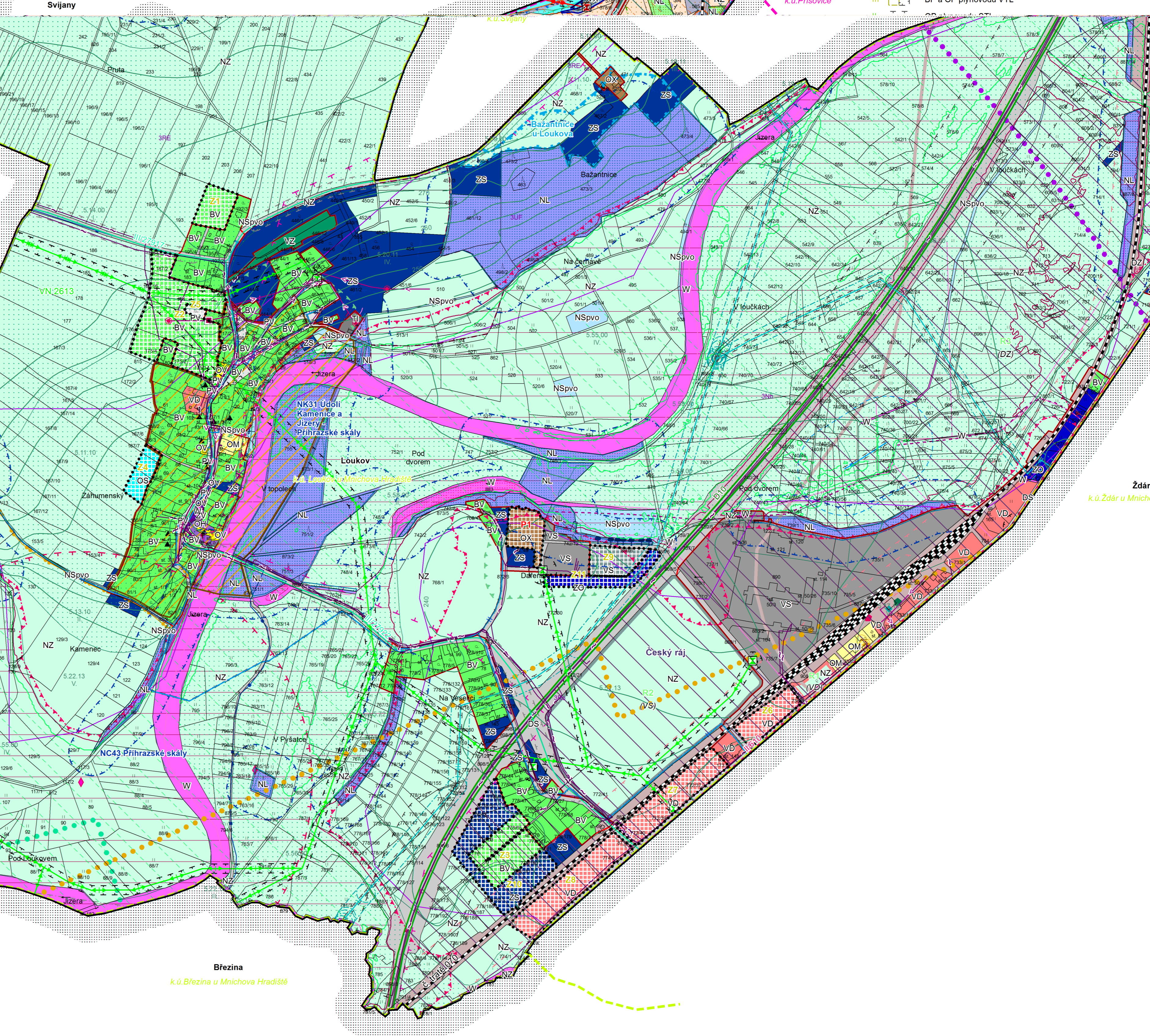
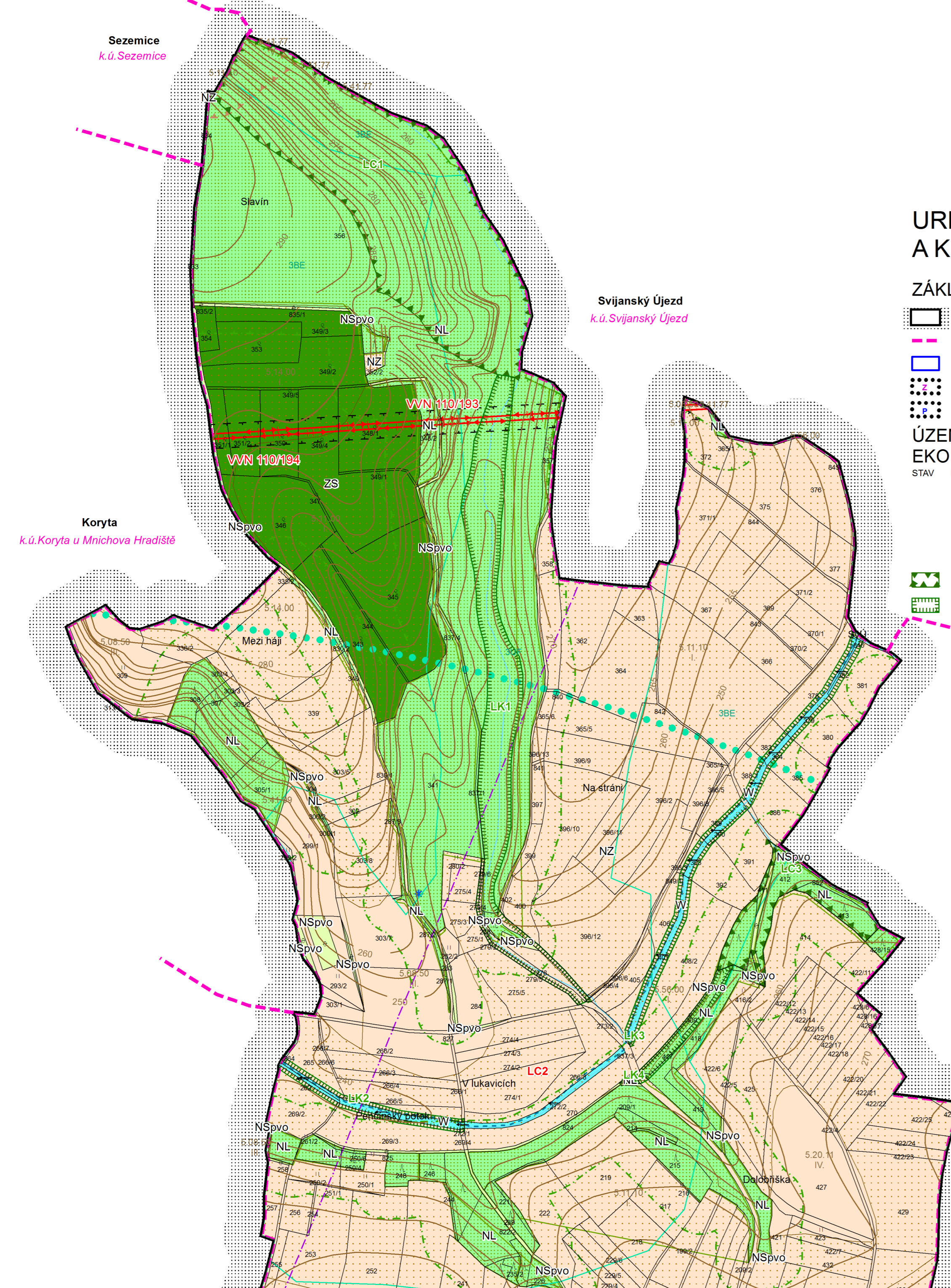
- veřejná prostranství
- veřejná zeleň

ÚP přispouští rozvoj veřejných prostranství v ZÚ a zastavitelných plochách v souladu s podmínkami využití ploch s rozdílným způsobem využití.

LIMITY VYUŽITÍ ÚZEMÍ

- NOŠITEL LIMITU
- LIMIT

- HORNINOVÉ PROSTŘEDÍ sesuvné území (dočasné ukliďné)
- VODNÍ REŽIM vodní zdroj povrchových vod
- aktivní zóna záplavového území
- vodní tok včetně manipulačního pruhu
- vodní nádrž
- záplavové území Q100
- aktivní zóna záplavového území
- OP vodního zdroje II. stupně
- území zvláštní povodně pod vodním dílem
- OCHRANA PŘÍRODY biosférická rezervace UNESCO
- OCHRANA PŮDY OP památkového stromu
- hranice, kód BPEJ a třída ochrany
- půdy I. a II. třídy ochrany
- OCHRANA LESA les hospodářský
- vzdálenost 50 m od okraje lesa
- OCHRANA DOPRAVNÍ INFRASTRUKTURY OP dálnice I. třídy
- OP silnice II. třídy
- OP silnice III. třídy
- OP celostátní železniční trať
- OP železniční vlečky
- OP letiště - přechodové plochy
- OP letiště - vzletového a přiblížovacího prostoru
- OP letiště s výškovým omezením staveb
- OCHRANA DOPRAVNÍ INFRASTRUKTURY OP vodojem
- OP čerpač stanice vodovodu
- OP pozorovacího vrtu
- OP technologického objektu na vodovodní síti
- OP vodovodu
- OP technologického objektu na kanalizační síti
- OP kanalizace
- OP elektrické stanice pro transformaci VN/NN
- OP nadzemního elektrického vedení VN
- OP nadzemního elektrického vedení VVN
- OP technologického objektu na plynovodní síti
- BP a OP plynovodu VTL



- BP a OP anodového uzemnění
- OP komunikačního zařízení
- OP radioreléové trasy
- OP komunikačního vedení
- OCHRANA PAMÁTEK nemovitá kulturní památka
- památková zóna
- region lidové architektury
- území s archeologickými nálezy kategorie II.
- OP hřbitova

- ### OSTATNÍ JEVY V ÚZEMÍ
- cyklotrasa
 - turistická trasa
 - hranice a kód biochor
- POZNÁMKA:
L - nevyjádřitelný limit
R - územní rezerva
Celé řešené území je součástí Rozvojové osy OS3 Praha-Liberec-hranice ČR/Německo, Polsko (-Görlitz/Zgorzelec).
Celé řešené území je územím s archeologickými nálezy.
Celé řešené území se nachází v CHOPAV Severočeská křída.
Celé řešené území leží ve zranitelné oblasti.
Jevy mapového podkladu nejsou v legendě vysvětlovány.

ODPOVĚDNÝ ZÁSTUPCE PROJEKTANTA Ing. arch. Alena Koutová	PROJEKTANT kolektiv zhotovitelé	SPOLUPRÁCE OBEČ Loukov	SURPMO, a.s. 110 00 Praha 1 Opletalova 1626/36 Projektové středisko 500 03 Hradec Králové Třída ČSA 219 Zakázkové číslo 03603614
Územní plán, Odůvodnění Územního plánu Loukov			ÚČELOVÝ STUPĚŇ ÚPD
NÁVRH			FORMÁT URB
Koordináční výkres			PROFESIE URB
			DATUM 06/2018
			MĚŘÍTKO 1 : 5 000
			ČÍSLO V.1.

